

## INFORMAZIONI GENERALI

**Sede:** Grand Hotel Salerno, Sala Convegni, Via Lungomare Tafuri n. 1, Salerno, Tel. 089.704.20.28

**Segreteria Organizzativa:** Segreteria Nazionale SIPMeL, Via Ponchini, 17/7 - 31033 Castelfranco Veneto (TV), Tel. 0423-738098 - Fax 0423-740715 - e-mail: sipmel@sipmel.it

### Quota di iscrizione

**SOCIO SIPMeL** (in regola con la quota associativa anno 2020): **GRATUITA**

**NON SOCIO SIPMeL:** € 80,00 (inclusa IVA 22%)

### Modalità di partecipazione

Il *Convegno* è riservato alle figure professionali: **MEDICO** (per le discipline EMATOLOGIA; GERIATRIA; MEDICINA INTERNA; ONCOLOGIA; BIOCHIMICA CLINICA; MEDICINA TRASFUSIONALE; PATOLOGIA CLINICA (LABORATORIO DI ANALISI CHIMICO CLINICHE E MICROBIOLOGIA); MEDICINA GENERALE (MEDICI DI FAMIGLIA)); **BIOLOGO; CHIMICO; TECNICO SANITARIO DI LABORATORIO BIOMEDICO; INFERMIERE; FARMACISTA.**

Per motivi didattici il numero dei posti è limitato a **n. 100 partecipanti.**

Le iscrizioni si effettuano esclusivamente on line collegandosi al sito <https://www.sipmel.it/it/attivita/convegni/116645> e saranno accettate secondo l'ordine di arrivo fino ad esaurimento posti

**N.B.** al termine della registrazione verificare di aver ricevuto una mail di conferma di accettazione.

### Attestato di frequenza

A tutti i partecipanti al corso verrà rilasciato un attestato di frequenza utilizzabile come titolo da includere nel curriculum formativo e professionale. Il programma scientifico dell'evento è stato accreditato dal Provider SIPMeL

**Rif. ECM n. 292149 - Crediti assegnati n. 5**

*(Dossier Formativo: obiettivo formativo n.29 - acquisizione competenze tecnico professionali)*

Il rilascio dei crediti è subordinato all'effettiva presenza del partecipante all'intero evento formativo, verificata attraverso la registrazione manuale (Firma entrata/uscita), alla compilazione del questionario sulla soddisfazione dell'evento e alla verifica del questionario per la valutazione dell'apprendimento. La raccolta dei questionari avverrà alla fine dell'evento contestualmente alla consegna dell'attestato di frequenza.

**Provider ECM - n. 203 SIPMeL** ([www.sipmel.it](http://www.sipmel.it) - e-mail: [sipmel@sipmel.it](mailto:sipmel@sipmel.it))

\*\*\*\*\*

*Si ringrazia per il supporto non condizionante l'attività ECM*

**HORIBA**  
Medical

**SIEMENS**  
Healthineers

SIPMeL

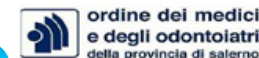


## SOCIETÀ ITALIANA DI PATOLOGIA CLINICA E MEDICINA DI LABORATORIO

Componente della World Association of Societies of Pathology and Laboratory Medicine

### Sezione Regionale Campania

Con il patrocinio di

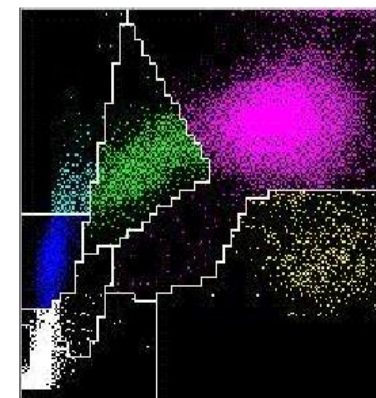
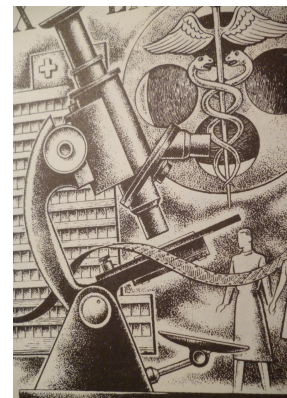


### Convegno di Studio

## FORUM EMATOLOGICO: DIAGNOSI E PROSPETTIVE

22 aprile 2020, Salerno

Sala Convegni, Grand Hotel Salerno





Convegno di Studio

## FORUM EMATOLOGICO: DIAGNOSI E PROSPETTIVE

22 aprile 2020, Salerno

Sala Convegni, Grand Hotel Salerno

- 14.15 *Registrazione partecipanti*  
Saluti delle autorità

## PROGRAMMA SCIENTIFICO

22 aprile 2020, Salerno

- 14.45 Introduzione al Convegno  
**B. Talento, Presidente MD SIPMeL Campania**

### I SESSIONE

*Moderatori* **B. Talento – B. Biasoli – G. Grande**

- 15.00 Raccomandazioni per il referto ematologico di laboratorio  
**P. Cappelletti**
- 15.45 L'informazione e l'informatizzazione nella diagnostica ematologica di Laboratorio  
**M. Sindona**
- 16.30 L'organizzazione del laboratorio di Ematologia in urgenza: ottimizzare dotazioni tecnologiche, risorse, procedure e referto.  
**F. Papa**
- 17.15 Pausa

### II SESSIONE

*Moderatori* **M.L. Genna – R. Grimaldi**

- 17.30 La raccolta e la manipolazione delle cellule staminali  
**M. Vacca**
- 18.15 Il trapianto di cellule staminali: un ponte tra il laboratorio e la clinica  
**A. Picardi**

- 19.00 Tavola rotonda  
*(tutti i Relatori e Moderatori)*
- 19.45 Discussione e Conclusioni
- 20.00 Chiusura del Convegno  
*Compilazione test di valutazione e di gradimento ECM*

### Razionale scientifico

La continua evoluzione tecnologica e gli approfondimenti basati sulla citochimica, citogenetica e la genomica, hanno contribuito in maniera significativa ad una diagnosi sempre più accurata e precisa delle patologie ematologiche.

L'utilizzo del trapianto delle cellule staminali emopoietiche in pazienti affetti da patologia prevalentemente di tipo onco-ematologiche rappresenta una concreta speranza di guarigione e di creazione di un nuovo tessuto emopoietico immunologico.

Pertanto il compito della Medicina di Laboratorio consiste nel creare e consolidare una rete interdisciplinare al fine di fornire alla clinica informazioni sempre più precise.

### Relatori

Bruno Talento, Battipaglia (SA)  
Piero Cappelletti, Castelfranco Veneto (TV)  
Maria Sindona, Napoli  
Fabrizio Papa, Roma  
Michele Vacca, Napoli  
Alessandra Picardi, Napoli

### Moderatori

Bruno Biasoli, Castelfranco Veneto (TV)  
Giovanni Grande, Nocera Inferiore (SA)  
Maria Ludovica Genna, Napoli  
Riccardo Grimaldi, Battipaglia (SA)

### Responsabili Scientifici

**Talento Bruno**, e-mail: [brunotalento@libero.it](mailto:brunotalento@libero.it)  
**Grimaldi Riccardo**, e-mail: [riccardo\\_grimaldi@libero.it](mailto:riccardo_grimaldi@libero.it)  
**Maria Ludovica Genna**, e-mail: [chicca.genna@tiscali.it](mailto:chicca.genna@tiscali.it)

Provider ECM - n. 203 SIPMeL (www.sipmel.it - e-mail: [sipmel@sipmel.it](mailto:sipmel@sipmel.it))