

INFORMAZIONI GENERALI

Sede: AULA BIGNAMI, piano terra Patologia Generale, Policlinico Umberto I,
Viale Regina Elena 324, Roma

Segreteria Organizzativa

Segreteria Nazionale SIPMeL, Via Ponchini, 17/7 - 31033 Castelfranco Veneto
(TV) Tel. 0423-738098 - Fax 0423-740715 – e-mail: sipmel@sipmel.it

Quota di iscrizione (IVA 22% inclusa)

- **SOCIO SIPMeL** in regola con la quota associativa 2018: **GRATUITO**
- **NON SOCIO:** MD/B/C € 80,00 ; T/I € 35,00

Modalità di partecipazione

Il Corso è riservato alle figure professionali. **MEDICO** (per le discipline Ematologia; Genetica Medica; Medicina Interna; Oncologia; Biochimica Clinica; Laboratorio di Genetica Medica; Microbiologia e Virologia; Patologia Clinica (Laboratorio di Analisi Chimico-Cliniche e Microbiologia); **BIOLOGO; CHIMICO; TECNICO SANITARIO DI LABORATORIO BIOMEDICO; INFERMIERE.**

Per motivi didattici il numero dei posti è limitato a **100 partecipanti.**

Le iscrizioni si effettuano esclusivamente on line collegandosi al sito <https://www.sipmel.it/it/attivita/convegni/110403> e saranno accettate automaticamente secondo l'ordine di arrivo fino ad esaurimento posti.

N.B. al termine della registrazione verificare di aver ricevuto una mail di conferma di accettazione.

Attestato di frequenza

A tutti i partecipanti al convegno verrà rilasciato un attestato di frequenza utilizzabile come titolo da includere nel curriculum formativo e professionale. Il programma scientifico dell'evento è stato accreditato dal Provider SIPMeL

Rif. ECM n. 216916 - Crediti assegnati n. 5
(Dossier Formativo: obiettivo formativo n. 3)

Il rilascio dei crediti è subordinato all'effettiva presenza del partecipante all'intero evento formativo, verificata attraverso la registrazione manuale (Firma entrata/uscita), alla compilazione del questionario sulla soddisfazione dell'evento e alla verifica del questionario per la valutazione dell'apprendimento. La raccolta dei questionari avverrà alla fine dell'evento contestualmente alla consegna dell'attestato di frequenza.

Provider ECM - n. 203 SIPMeL (www.sipmel.it - e-mail: sipmel@sipmel.it)

Si ringrazia per il supporto non condizionante l'attività ECM

SIEMENS
Healthineers



SOCIETÀ ITALIANA DI PATOLOGIA CLINICA E MEDICINA DI LABORATORIO

Componente della World Association of Societies of Pathology and Laboratory Medicine

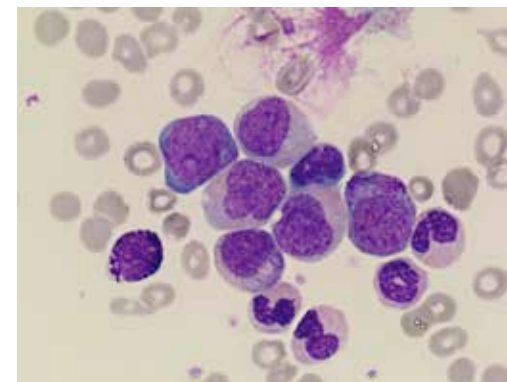
Sezione Regione Lazio

Corso di aggiornamento SIPMeL

Discussione di casi clinici in oncoematologia per migliorare il pensiero critico: Neoplasie mieloproliferative e neoplasie linfoidi a cellule B mature

28 febbraio 2018, ROMA

Aula Bignami, Patologia Generale, Policlinico "Umberto I"





Corso di aggiornamento SIPMeL

Discussione di casi clinici in oncoematologia per migliorare il pensiero critico: Neoplasie mieloproliferative e neoplasie linfoidi a cellule B mature

28 febbraio 2018, Roma

Aula Bignami, Policlinico "Umberto I"

13,30 *Registrazione dei partecipanti*

PROGRAMMA SCIENTIFICO

28 febbraio 2018, ROMA

1° SESSIONE: **NEOPLASIE MIELOPROLIFERATIVE**

14,00 **INQUADRAMENTO DIAGNOSTICO**

F. Bottan

14,30 **1° CASO CLINICO**

F. Mancini, M. Nanni

15,00 **2° CASO CLINICO:**

F. Bottan, F. Mancini, M. Nanni

2° SESSIONE: **NEOPLASIE MIELODISPLASTICHE/MIELOPROLIFERATIVE**

15,30 **INQUADRAMENTO DIAGNOSTICO**

F. Bottan

15,45 **CASO CLINICO**

F. Bottan, F. Mancini, M. Nanni

16,15 **Discussione**

16,45 *Coffee Break*

3° SESSIONE: **NEOPLASIE LINFODI A CELLULE B MATURE**

17,00 **INQUADRAMENTO DIAGNOSTICO**

F. Bottan

17,30 **1° CASO CLINICO**

F. Bottan, F. Mancini, M. Nanni

18,00 **2° CASO CLINICO**

F. Bottan, F. Mancini, M. Nanni

18,30 **3° CASO CLINICO**

F. Bottan, F. Mancini, M. Nanni

19,15 **Discussione e Conclusioni**

19,30 *Chiusura del Corso e Compilazione test di valutazione e di gradimento ECM e*

Obiettivo del corso

Lo studio dell'ematologia di laboratorio attraverso i casi clinici è sicuramente il modo migliore per approfondire e/o affinare le conoscenze di questa disciplina che interessa i Professionisti di laboratorio sia in urgenza che in routine. Con lo svolgimento dei casi clinici: dall'approccio fino al completamento diagnostico ci si prefigge di omogeneizzare:

- 1) la nomenclatura delle singole cellule patologiche
- 2) migliorare l'interfaccia laboratorio/clinica con la stesura di un referto che possa essere efficacemente interpretato anche dai clinici non ematologi per il migliore outcome del paziente.

Il corso è diviso in più sessioni ognuna riguarderà un gruppo di patologie oncoematologiche e per ogni gruppo di patologie verranno presentati dei casi clinici (o casi di studio) esemplificativi.

La discussione di questi casi clinici avverrà attraverso l'utilizzo online di un simulatore di casi di studio che consentirà l'interattività con i partecipanti presenti.

Relatori

Fiorella Bottan, Azienda Ospedaliera "San Giovanni - Addolorata" Roma

Francesca Mancini, Policlinico Umberto 1°, Roma

Mauro Nanni, Policlinico Umberto 1°, Roma

Responsabili Scientifici

Fiorella Bottan, e-mail: fiorellabottan60@gmail.com

Francesca Mancini, e-mail: fmancini@bce.uniroma1.it

Provider ECM - n. 203 SIPMeL - www.sipmel.it - e-mail: sipmel@sipmel.it